



Ministero dell'Istruzione, dell'Università e della Ricerca
ISTITUTO COMPRENSIVO STATALE "MONTALTO SCALO"

Scuola Infanzia – Scuola Primaria – Scuola Secondaria di 1° Grado ad indirizzo musicale

Via Villaggio, 1 - 87040 MONTALTO UFFUGO SCALO (CS)

C.M. CSIC88900D - C.F.80002540781- C.U. UFYMVX - Tel. 0984/1525060 - 1525062

E - MAIL csic88900d@istruzione.it- PEC csic88900d@pec.istruzione.it - SITO WEB www.icmontaltoscalo.edu.it

SCUOLA PRIMARIA

ORGANIZZAZIONE INERENTE L' AVVIO DELLE ATTIVITÀ SCOLASTICHE

a.s. 2021/2022

VISTO il Documento per la pianificazione delle attività scolastiche, educative e formative in tutte le Istituzioni del Sistema nazionale di Istruzione per l'anno scolastico 2021/2022, adottato con D.M.257 del 6/08/21;

VISTA la Nota MI 1237 del 13/08/21 avente a oggetto Decreto-legge n. 111/2021 "Misure urgenti per l'esercizio in sicurezza delle attività scolastiche, universitarie, sociali e in materia di trasporti";

VISTO il Protocollo d'intesa per garantire l'avvio dell'anno scolastico nel rispetto delle regole di sicurezza per il contenimento della diffusione di Covid 19 (anno scolastico 2021/2022);

VISTE le Indicazioni strategiche ad interim per la prevenzione e il controllo delle infezioni da SARS-CoV-2 in ambito scolastico (a.s. 2021-2022).

SI EMANANO

le seguenti disposizioni organizzative:

- è previsto che l'attività scolastica e didattica sia svolta in presenza. Per specifiche aree del territorio o per singoli istituti, il Presidenti di Regioni come il Sindaco, "esclusivamente in zona rossa o arancione e in circostanze di eccezionale e straordinaria necessità dovuta all'insorgenza di focolai o al rischio estremamente elevato di diffusione del virus SARS-CoV-2 o di sue varianti nella popolazione scolastica ... nel rispetto dei principi di adeguatezza e proporzionalità" possano derogare alla regola generale, disponendo la sospensione dello svolgimento dell'attività scolastica e didattica in presenza.
- è fatto obbligo di utilizzo dei dispositivi di protezione delle vie respiratorie, fatta eccezione per i bambini di età inferiore ai sei anni, per i soggetti con patologie o disabilità incompatibili con l'uso dei già menzionati dispositivi e per lo svolgimento delle attività sportive;
- è raccomandato il rispetto di una distanza di sicurezza interpersonale di almeno un metro salvo che le condizioni strutturali-logistiche degli edifici non lo consentano;
- è fatto divieto di accedere o permanere nei locali scolastici e universitari ai soggetti con sintomatologia respiratoria o temperatura corporea superiore a 37,5°.
- in presenza di soggetti risultati positivi al SARS-CoV-2 o di casi sospetti si applicheranno i protocolli già adottati nel precedente anno scolastico.

Informazioni per gli alunni

Si precisa che riguardo agli studenti il decreto non ha introdotto alcun obbligo di possesso della certificazione verde COVID19 (green pass) o di vaccinazione ai fini della frequenza scolastica, per gli studenti permangono al momento, quindi, le consuete note regole, integrate e richiamate da quelle sopra riportate.

Ci si riserva di fornire informazioni più di dettaglio ad avvenuta emanazione dell'apposito DPCM e relativa Circolare ministeriale, o indicazioni che dovessero pervenire ad horas dal Ministero circa l'attivazione di apposita piattaforma.

Si ribadisce, pur nel mutato scenario epidemiologico, quanto già affermato all'inizio dello scorso a.s., ovvero la necessità di attenersi alle indicazioni tecniche Ministeriali e sanitarie.

SCUOLA PRIMARIA – PLESSO SCALO

INDICAZIONI OPERATIVE IN MERITO ALL'AVVIO DELLE ATTIVITÀ SCOLASTICHE

ACCOGLIENZA PRIMO GIORNO DI SCUOLA

CLASSI PRIME

Per consentire ai genitori degli alunni di inizio ciclo di accompagnare i propri figli nel rispetto delle regole di distanziamento ed evitando assembramenti **il primo giorno di scuola** l'orario d'ingresso degli alunni delle classi prime sarà il seguente:

CLASSI	ORARIO	INGRESSO
1^ A	09:00	Cancello principale-Porta destra
1^ B	09:20	Cancello principale-Porta destra
1^ C	09:40	Cancello principale-Porta destra

I bambini saranno accolti nel cortile della scuola.

La presenza della figura parentale (un solo genitore) deve rispettare il distanziamento sociale e sostare il meno tempo possibile.

“MODALITÀ ORDINARIA DI ACCESSO A SCUOLA”

I Genitori lasceranno i propri figli ai cancelli dei vari plessi dove troveranno personale scolastico, cartellonistica e indicazioni orizzontali che, nel rispetto del distanziamento, guideranno l'accesso ai locali scolastici secondo quanto riportato nella tabella.

PLESSO	CLASSI	INGRESSO-USCITA	Orario	
			ingresso	uscita
Primaria Scalo	1^A	Cancello principale-Porta destra	8:18 da Lunedì a Giovedì 8:48 Venerdì	13.12

orario 8.00-13.30 da Lunedì a Giovedì 8.30-13.30 Venerdì	1^B	Cancello principale-Porta destra	8:16 da Lunedì a Giovedì 8:46 Venerdì	13:14
	1^C	Cancello principale-Porta destra	8:14 da Lunedì a Giovedì 8:44 Venerdì	13:16
	2^A	Cancello principale-Porta sinistra	8:12 da Lunedì a Giovedì 8:42 Venerdì	13:18
	2^B	Cancello principale-Porta sinistra	8:10 da Lunedì a Giovedì 8:40 Venerdì	13:20
	3^A	Cancello principale-Porta destra	8:08 da Lunedì a Giovedì 8:38 Venerdì	13:22
	3^B	Cancello principale-Porta destra	8:06 da Lunedì a Giovedì 8:36 Venerdì	13:24
	4^A	Cancello principale-Porta sinistra	8:04 da Lunedì a Giovedì 8:34 Venerdì	13:28
	4^B	Cancello principale- Porta sinistra	8:02 da Lunedì a Giovedì 8:32 Venerdì	13:26
	5^A	Primo Cancello Lato Ovest Portone Lato Sud (Scuola Secondaria)	8:00 da Lunedì a Giovedì 8:30 Venerdì	13:30
	5^B	Cancello principale-Porta destra	8:00 da Lunedì a Giovedì 8:30 Venerdì	13:30

SI RICORDA AI SIG.RI GENITORI DI UTILIZZARE IL PARCHEGGIO ANTISTANTE L'EDIFICIO SCOLASTICO (Via Villaggio) LATO SUD (dietro l'ufficio postale) AL FINE DI NON CREARE INGORGHI SULLA STRADA

SCUOLA PRIMARIA – PLESSO SETTIMO

CLASSI PRIME

Per consentire ai genitori degli alunni di inizio ciclo di accompagnare i propri figli nel rispetto delle regole di distanziamento ed evitando assembramenti **il primo giorno di scuola** l'orario d'ingresso degli alunni delle classi prime sarà il seguente:

CLASSI	ORARIO	INGRESSO
1^ A	09:00	Cancello principale- Prima porta (ex infanzia)
1^ B	09:20	Cancello laterale (Est)-Porta laterale (Nord)

I bambini saranno accolti nel cortile della scuola.

La presenza della figura parentale (un solo genitore) deve rispettare il distanziamento sociale e sostare il meno tempo possibile.

“MODALITÀ ORDINARIA DI ACCESSO A SCUOLA”

PLESSO	CLASSI	INGRESSO-USCITA	Orario	
			ingresso	uscita
Primaria Settimo orario 8.00-13.30 da Lunedì a Giovedì 8.30-13.30 Venerdì	1^A	Cancello principale- Prima porta (ex infanzia)	8:16 da lunedì a giovedì 8:46 Venerdì	13:14
	1^B	Cancello laterale (Est)-Porta laterale (Nord)	8:06 da lunedì a giovedì 8:36 Venerdì	13:14
	2^A	Cancello laterale (Est)-Porta laterale (Nord)	8:02 da lunedì a giovedì 8:32 Venerdì	13:18
	2^B	Cancello laterale (Est)-Porta laterale (Nord)	8:04 da lunedì a giovedì 8.34 Venerdì	13:16
	2^C	Cancello principale- Prima porta (ex infanzia)	8:12 da lunedì a giovedì 8:42 Venerdì	13:18
	2^D	Cancello principale- Prima porta (ex infanzia)	8:14 da lunedì a giovedì 8:44 Venerdì	13:16

	3^A	Cancello laterale (Est)-Porta laterale (Nord)	8:00 da lunedì a giovedì 8:30 Venerdì	13:20
	3^B	Cancello principale – porta scala esterna	8:10 da lunedì a giovedì 8:40 Venerdì	13:20
	4^A	Cancello principale -Porta centrale (Nord)	8:04 da lunedì a giovedì 8:34 Venerdì	13:22
	4^B	Cancello principale -Porta centrale (Nord)	8:06 da lunedì a giovedì 8:36 Venerdì	13:24
	4^C	Cancello principale -Porta centrale (Nord)	8:08 da lunedì a giovedì 8:38 Venerdì	13:26
	5^A	Cancello principale – porta scala esterna	8:00 da lunedì a giovedì 8:30 Venerdì	13:28
	5^B	Cancello principale – porta scala esterna	8:02 da lunedì a giovedì 8:32 Venerdì	13:30

SI RICORDA AI SIG.RI GENITORI DI PARCHEGGIARE DISTANTE DAI CANCELLI L'EDIFICIO SCOLASTICO (Via Trento) AL FINE DI NON CREARE INGORGHI SULLA STRADA

Uso degli spazi comuni

Il personale scolastico, gli alunni/studenti ed eventuali familiari che solo in caso di effettiva necessità accedono ai locali scolastici, devono rispettare le regole comportamentali previste: distanziamento interpersonale; uso della mascherina; pulizia e disinfezione delle mani.

Gli spostamenti all'interno e all'esterno dei locali scolastici è regolata da cartellonistica e frecce, che indicano i percorsi da seguire, nonché dalle indicazioni del personale scolastico.

Gli alunni possono attendere l'avvio delle lezioni nel cortile, o negli appositi spazi, nel massimo rispetto del distanziamento ed indossando la mascherina di protezione.

L'utilizzo dei servizi igienici, da limitare alla effettiva necessità, tranne casi di urgenza sarà regolamentato secondo quanto verrà comunicato agli alunni.

Norme generali

per alunni, personale scolastico e per chiunque entri nei locali dell'Istituto vi è:

- l'obbligo di rimanere al proprio domicilio in presenza di temperatura oltre i 37,5° o altri sintomi simil-influenzali e di chiamare il proprio medico di famiglia e l'autorità sanitaria;
- il divieto di fare ingresso o di poter permanere nei locali scolastici laddove, anche successivamente all'ingresso, sussistano le condizioni di pericolo (sintomi simil-influenzali, temperatura oltre 37.5°, provenienza da zone a rischio o contatto con persone positive al virus nei 14 giorni precedenti, etc.) stabilite dalle Autorità sanitarie competenti;

- l'obbligo di rispettare tutte le disposizioni delle Autorità e del Dirigente scolastico (in particolare, mantenere il distanziamento fisico di un metro, utilizzare dispositivi di copertura naso e bocca, osservare le regole di igiene delle mani e tenere comportamenti corretti sul piano dell'igiene.

L'eventuale ingresso del personale e degli studenti già risultati positivi all'infezione da COVID-19 deve essere preceduto da una preventiva comunicazione avente ad oggetto la certificazione medica da cui risulti la "avvenuta negativizzazione" del tampone secondo le modalità previste e rilasciata dal dipartimento di prevenzione territoriale di competenza.

In caso di effettiva necessità e solo previo appuntamento e autorizzazione potrà accedere alla struttura scolastica un solo genitore o persona maggiorenne delegata dai genitori o da chi esercita la responsabilità genitoriale, nel rispetto delle regole generali di prevenzione dal contagio, incluso l'uso della mascherina durante tutta la permanenza all'interno della struttura.

Si procederà a regolare registrazione dei visitatori ammessi.

Verranno garantite adeguata aerazione di tutti i locali, apertura costante (o più a lungo possibile) degli infissi esterni dei servizi igienici, nonché sanificazione periodica dei locali scolastici e quotidiana dei servizi igienici.

Norme di comportamento in aula

Osservare scrupolosamente le regole per prevenire e contrastare la diffusione del COVID-19 quali: evitare assembramenti, rispettare le distanze di sicurezza, lavare le mani e/o fare uso del gel, starnutire in fazzoletti di carta usa e getta, non toccare con le mani bocca, naso e occhi);

- non condividere assolutamente il proprio materiale scolastico o oggetti personali con altri compagni;
- riporre i fazzoletti di carta utilizzati o la mascherina dentro sacchetti e richiuderli prima di gettarli;
- utilizzare la mascherina in caso di spostamento dal proprio banco che deve avvenire solo se autorizzato dall'insegnante;
- osservare scrupolosamente l'igiene delle mani prima e dopo l'utilizzo dei servizi igienici;
- Portare sempre con sé un Kit contenente igienizzante mani, mascherina di ricambio, fazzoletti di carta, bustine dove riporre rifiuti personali da chiudere e gettare nell'apposito contenitore per smaltimento;
- avvisare tempestivamente il personale scolastico in caso di insorgenza, durante l'orario scolastico, di sintomi riferibili al COVID-19 quali: tosse, cefalea, sintomi gastrointestinali (nausea/vomito, diarrea), congestione nasale, ecc.

Ricreazione

La ricreazione si effettuerà in classe. Ciascun alunno potrà consumare una merenda che fornirà la famiglia, previa igienizzazione delle mani con il gel fornito dalla scuola. L'uso dei servizi igienici sarà regolamentato da un piano di scaglionamento opportunamente predisposto dai docenti. Di volta in volta sarà garantita la sanificazione dei servizi igienici, compresi i rubinetti, da parte dei collaboratori scolastici.

Consegna delle mascherine

L'Istituto provvederà a distribuire una confezione contenente n. 10 mascherine agli alunni, per il tramite degli insegnanti di classe, ogni dieci giorni. Si consiglia di portarne sempre con sé una di ricambio oltre a quella utilizzata.

La consegna delle mascherine agli alunni si svolgerà con le seguenti modalità:

- ✚ gli alunni entreranno a scuola e nella propria aula con la propria mascherina;
- ✚ Il collaboratore scolastico, previa igienizzazione, le consegnerà al docente il quale, previa igienizzazione, le consegnerà agli alunni.
- ✚ Il docente ultimata l'operazione segnala su apposito registro (che sarà consegnato dai Collaboratori Scolastici) l'avvenuta consegna, avendo cura di verificare che la confezione sia correttamente riposta nello zaino.
- ✚ I docenti e i genitori sensibilizzeranno costantemente gli alunni sul corretto uso delle mascherine, a non sprecarle, scambiarle, perderle, abbandonarle per strada o a scuola.

Si invitano i genitori degli alunni ad assicurarsi che il/la proprio/a figlio/a giunga a scuola dotato/a della propria mascherina,

Le mascherine saranno consegnate in base ai quantitativi forniti periodicamente dal Ministero.

Gestione di eventuali casi sospetti tra gli alunni

In caso di insorgenza di febbre pari o superiore a 37,5° o di altra sintomatologia riferibili al COVID-19, il personale scolastico provvede all'isolamento immediato del minore, in uno spazio dedicato, secondo le indicazioni del protocollo di sicurezza emanate dal Ministero e dal Comitato Tecnico Scientifico, e ad informare immediatamente i familiari. A tale proposito è obbligo dei genitori garantire la costante reperibilità di un familiare o di un delegato, durante l'orario scolastico, recarsi immediatamente a scuola e riprendere il/la figlio/a, in caso di manifestazione improvvisa di sintomatologia riferibile a COVID-19. Il genitore rientrato nel proprio domicilio, dovrà contattare il pediatra per la valutazione clinica in caso di manifestazione di sintomatologia riferibile a COVID-19. In caso di positività, il/la proprio/a figlio/a non potrà essere riammesso alle attività scolastiche fino ad avvenuta piena guarigione, certificata secondo i protocolli previsti.

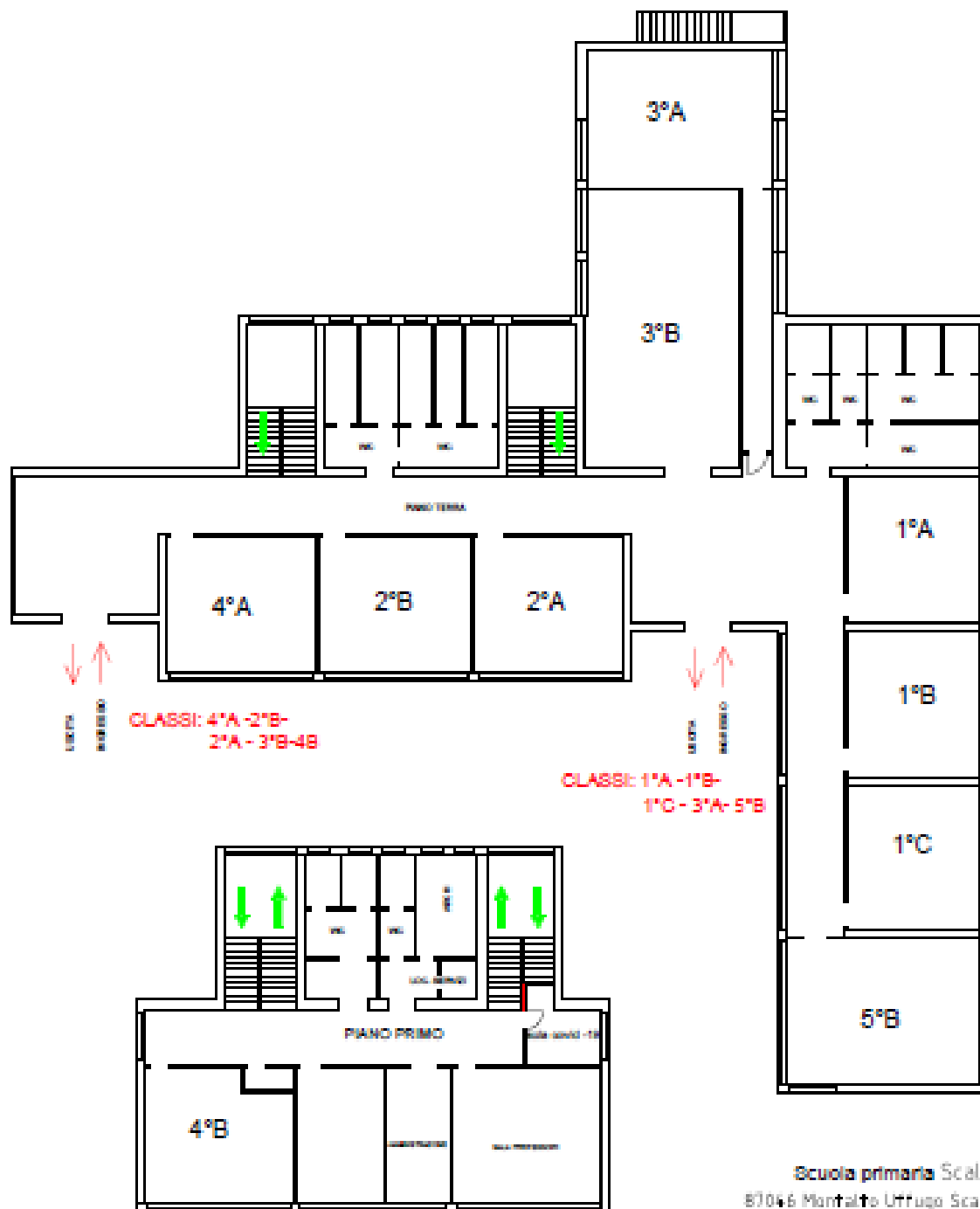
Si invitano le famiglie alla consultazione della sezione **#IoTornoaScuola** del nostro sito che richiama la corrispondente pagina ministeriale, in questa sezione vengono raccolti documenti e informazioni utili, tutte le indicazioni e le risposte sul nuovo anno scolastico 2021/2022.

Si informano i signori genitori che l'allegato **modello di Autodichiarazione**, debitamente compilato e firmato, va consegnato a scuola il primo giorno di rientro in classe.

Si ringrazia per la collaborazione

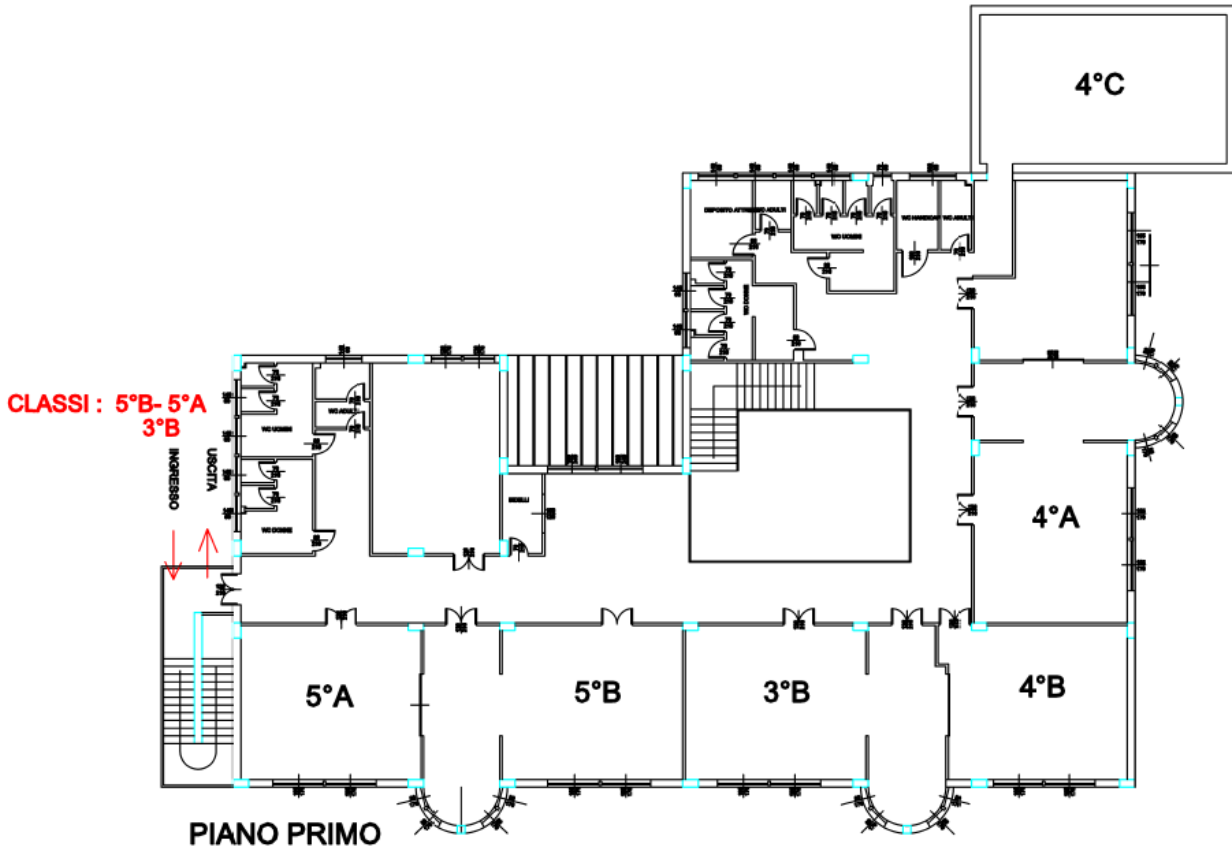
IL DIRIGENTE SCOLASTICO
Dott.ssa Carmen Maria Rita Ambriani
firma autografa sostituita a mezzo stampa ex art.3c.2D.Lgs 39/93

PIANTINA PRIMARIA PLESSO SCALO

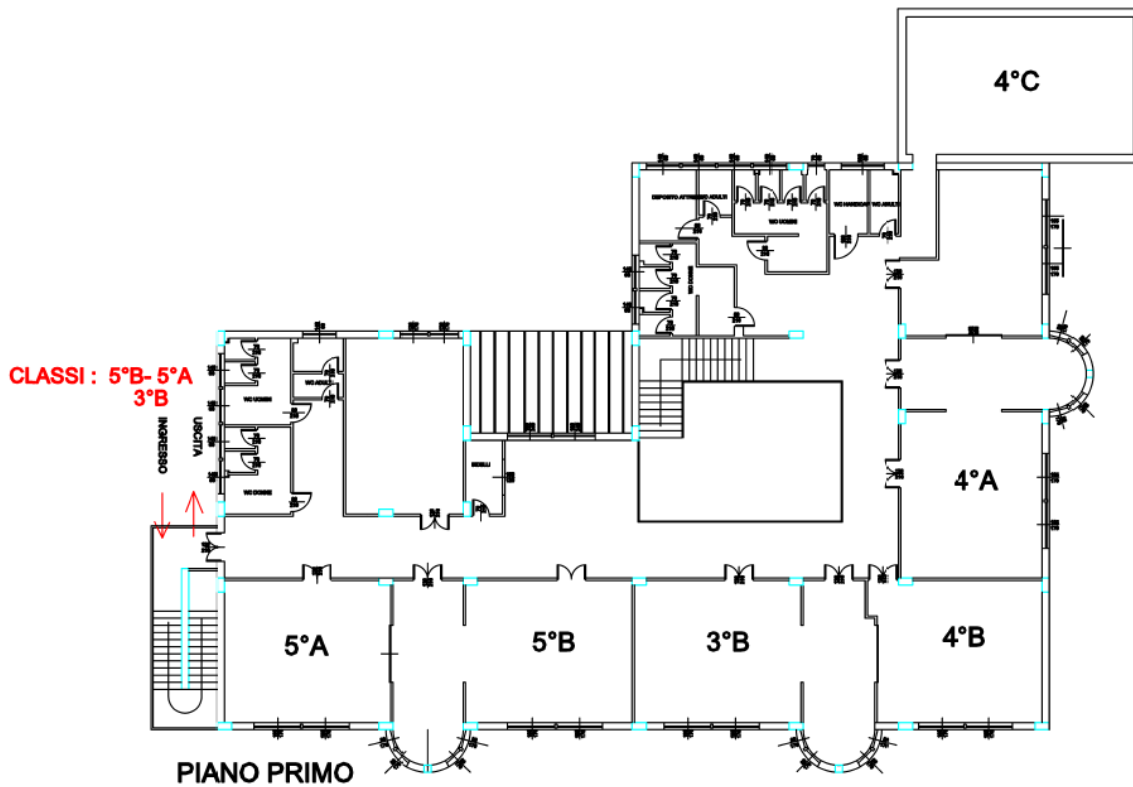


Scuola primaria Scalo
87046 Montalto Uffugo Scalo | CS |

PIANTINA PRIMARIA PLESSO SETTIMO



Scuola Elementare Settimo
87046 Montalto Uffugo Scalo (CS)



Scuola Elementare Settimo
87046 Montalto Uffugo Scalo (CS)